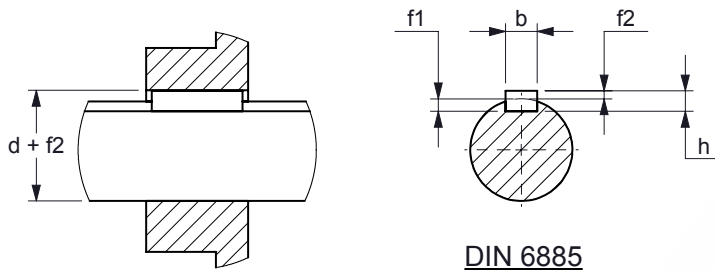
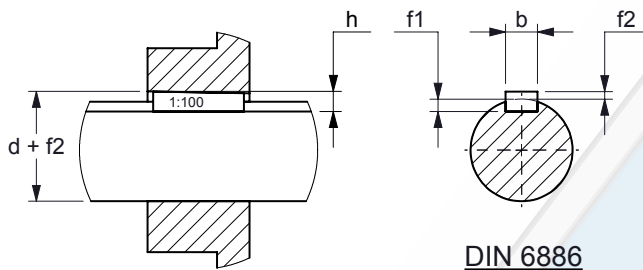


SPIEBAANAFMETINGEN
KEYWAY MEASUREMENT
KEILVERBINDINGSGRÖSSE
TAILLE DE RAINURE DE CLAVETTE

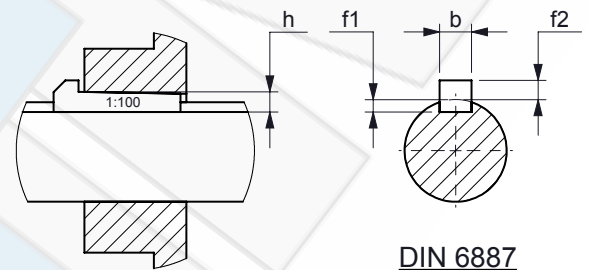
Spiebanen vlg. DIN 6885 / 6886 / 6887
 Keyways acc. to DIN 6885 / 6886 / 6887



DIN 6885



DIN 6886



DIN 6887

d over to [mm]	b x h [mm]	f1 [mm]	f2 DIN 6885 [mm]	f2 DIN 6886 [mm]	f2 DIN 6887 [mm]
6	8	2 x 2	1,2 + 0,1	d + 1,0 + 0,1	0,5 + 0,1
8	10	3 x 3	1,8 + 0,1	d + 1,4 + 0,1	0,6 + 0,1
10	12	4 x 4	2,5 + 0,1	d + 1,8 + 0,1	1,2 + 0,1
12	17	5 x 5	3,0 + 0,1	d + 2,3 + 0,1	1,7 + 0,1
17	22	6 x 6	3,5 + 0,1	d + 2,8 + 0,1	2,2 + 0,1
22	30	8 x 7	4,0 + 0,2	d + 3,3 + 0,2	2,4 + 0,2
30	38	10 x 8	5,0 + 0,2	d + 3,3 + 0,2	2,4 + 0,2
38	44	12 x 8	5,0 + 0,2	d + 3,3 + 0,2	2,4 + 0,2
44	50	14 x 9	5,5 + 0,2	d + 3,8 + 0,2	2,9 + 0,2
50	58	16 x 10	6,0 + 0,2	d + 4,3 + 0,2	3,4 + 0,2
58	65	18 x 11	7,0 + 0,2	d + 4,4 + 0,2	3,4 + 0,2
65	75	20 x 12	7,5 + 0,2	d + 4,9 + 0,2	3,9 + 0,2
75	85	22 x 14	9,0 + 0,2	d + 5,4 + 0,2	4,4 + 0,2
85	95	25 x 14	9,0 + 0,2	d + 5,4 + 0,2	4,4 + 0,2
95	110	28 x 16	10,0 + 0,2	d + 6,4 + 0,2	5,4 + 0,2
110	130	32 x 18	11,0 + 0,2	d + 7,4 + 0,2	6,4 + 0,2
130	150	36 x 20	12,0 + 0,2	d + 8,4 + 0,3	7,1 + 0,3
150	170	40 x 22	13,0 + 0,3	d + 9,4 + 0,3	8,1 + 0,3
170	200	45 x 25	15,0 + 0,3	d + 10,4 + 0,3	9,1 + 0,3
200	230	50 x 28	17,0 + 0,3	d + 11,4 + 0,3	10,1 + 0,3
230	260	56 x 32	20,0 + 0,3	d + 12,4 + 0,3	11,1 + 0,3
260	290	63 x 32	20,0 + 0,3	d + 12,4 + 0,3	11,1 + 0,3
290	330	70 x 36	22,0 + 0,3	d + 14,4 + 0,3	13,1 + 0,3
330	380	80 x 40	25,0 + 0,3	d + 15,4 + 0,3	14,1 + 0,3
380	440	90 x 45	28,0 + 0,3	d + 17,4 + 0,3	16,1 + 0,3
440	500	100 x 50	31,0 + 0,3	d + 19,5 + 0,3	18,1 + 0,3