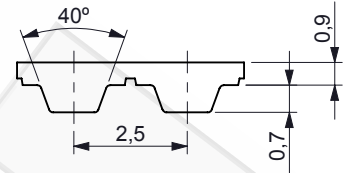


TANDRIEMEN T2,5
TIMING BELTS T2,5
ZAHNRIEMEN T2,5
COURROIES DENTÉES T2,5

Metrische steek 2,5 mm / Tandvorm vlg. DIN 7721
 Metric pitch 2,5 mm / Tooth shape acc to. DIN 7721



Leverbaar met / in:

Materiaal PU (standaard)
 Stalen (S) inlage
 Speciale bekleding op aanvraag
 Gelaste nokken op rugzijde

Available with / in:

Material PU (standard)
 Steel (S) inlay
 Specific surfaces on request
 Welded-on profiles on back side

Technische data T2,5 (PU) / Technical data T2,5 (PU)

Vermogenoverbrenging Maximaal toerental Maximum snelheid Tandtalpoelie	Power transmission Maximum rpm Top speed Number of teeth	≤ 0,5 Kw ca. 20.000 min-1 ca. 80 ms-1 min. z=10
Breukbelasting per 20 mm tandbreedte	Breaking load per 20 mm tooth width	Staal / Steel (S) 1025 N / 25 mm Kevlar / Kevlar (K) N / A
Max. tandriembelasting per 20 mm tandbreedte (veiligheidsfactor > 4) Staal	Max. timing belt load per 20 mm tooth width (safety factor > 4) Steel	Eindig / Open ended (S) 250 N / 25 mm Gelast / Welded (S) 150 N / 25 mm
Specifiek tandriem gewicht bij riembreedte 20 mm	Specific timing belt weight for belt width 20 mm	Staal / Steel (ca.) 0,02 kg / m Kevlar / Kevlar (ca.) N / A

Wikkellengtes / Sleeve lengths ---- Breedtematen / Width sizes 4 / 6 / 8 / 10 / 12 [mm]

K.T.N. Number	Length [mm]	K.T.N. Number	Length [mm]	K.T.N. Number	Length [mm]	K.T.N. Number	Length [mm]	K.T.N. Number	Length [mm]	K.T.N. Number	Length [mm]	K.T.N. Number	Length [mm]
T2,5	120	T2,5	200	T2,5	265	T2,5	330	T2,5	540	T2,5	880		
T2,5	145	T2,5	210	T2,5	277,5	T2,5	342,5	T2,5	600	T2,5	915		
T2,5	160	T2,5	225	T2,5	285	T2,5	380	T2,5	620	T2,5	950		
T2,5	177,5	T2,5	230	T2,5	290	T2,5	420	T2,5	650	T2,5	1185		
T2,5	180	T2,5	245	T2,5	305	T2,5	480	T2,5	680	T2,5	1300		
T2,5	182,5	T2,5	250	T2,5	317,5	T2,5	500	T2,5	780	T2,5	1475		

Overige breedtematen op aanvraag
 Other belt widths on request

Overige lengtematen op aanvraag
 Other belt lengths on request

TANDRIEMEN T5 / T5-DL
TIMING BELTS T5 / T5-DL
ZAHNRIEMEN T5 / T5-DL
COURROIES DENTÉES T5 / T5-DL

Metrische steek 5 mm / Tandvorm vlg. DIN 7721
 Metric pitch 5 mm / Tooth shape acc to. DIN 7721

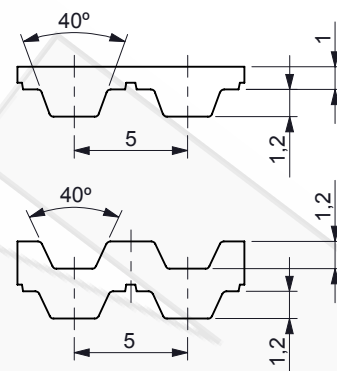


Leverbaar met / in:

- Materiaal PU (standaard)
- Staal (S) / Kevlar (K) / RVS inlage (SS)
- Speciale bekleding op aanvraag
- Gelaste nokken op rugzijde
- Tand- en/of rugzijde nylon bekleedt
- Tand voorzien van schroefverbinding
- Dubbelzijdige uitvoering

Available with / in:

- Material PU (standard)
- Steel (S) / Kevlar (K) / Stainless steel (SS) inlay
- Specific surfaces on request
- Welded-on profiles on back side
- Tooth and/or backside nylon covered
- Tooth available with screwed joint
- Double sided execution



Technische data T 5 (PU) / Technical data T 5 (PU)

Vermogensoverbrenging	Power transmission	≤ 5 kW
Maximaal toerental	Maximum rpm	ca. 10.000 min-1
Maximum snelheid	Top speed	ca. 80 ms-1
Tandtalpoelie	Number of teeth	min. z=10
Breukbelasting per 25 mm tandbreedte	Breaking load per 25 mm tooth width	Staal / Steel (S) 3250 N / 25 mm Kevlar / Kevlar (K) 6780 N / 25 mm
Max. tandriembelasting per 25 mm tandbreedte (veiligheidsfactor > 4)	Max. timing belt load per 25 mm tooth width (safety factor > 4)	Eindig / Open ended (S) 830 N / 25 mm Gelast / Welded (S) 410 N / 25 mm
Staal en Kevlar	Steel and Kevlar	Eindig / Open ended (K) 980 N / 25 mm Gelast / Welded (K) 490 N / 25 mm
Specifiek tandriem gewicht bij riembreedte 25 mm	Specific timing belt weight for belt width 25 mm	Staal / Steel (ca.) 0,05 kg / m Kevlar / Kevlar (ca.) 0,05 kg / m

Wikkellengtes / Sleeve lengths ---- Breedtematen / Width size 6 / 10 / 16 / 20 / 25

K.T.N. Number	Length [mm]	K.T.N. Number	Length [mm]	K.T.N. Number	Length [mm]	K.T.N. Number	Length [mm]	K.T.N. Number	Length [mm]	K.T.N. Number	Length [mm]	K.T.N. Number	Length [mm]
T5	100	T5	300	T5	445	T5	630	T5	885	T5	1355	T5	3350
T5	120	T5	305	T5	450	T5	640	T5	900	T5	1380	T5	3550
T5	150	T5	320	T5	455	T5	650	T5	920	T5	1400	T5	3750
T5	165	T5	325	T5	460	T5	660	T5	925	T5	1440	T5	4000
T5	180	T5	330	T5	475	T5	675	T5	940	T5	1500	T5	4250
T5	185	T5	340	T5	480	T5	690	T5	945	T5	1600	T5	4500
T5	200	T5	350	T5	500	T5	700	T5	990	T5	1700	T5	4750
T5	210	T5	355	T5	505	T5	720	T5	1000	T5	1800	T5	5000
T5	215	T5	365	T5	510	T5	725	T5	1040	T5	1900	T5	5300
T5	220	T5	370	T5	525	T5	750	T5	1075	T5	1955	T5	5600
T5	225	T5	375	T5	545	T5	755	T5	1100	T5	2000	T5	6000
T5	245	T5	390	T5	550	T5	765	T5	1140	T5	2120	T5	6300
T5	250	T5	400	T5	560	T5	780	T5	1160	T5	2240	T5	6700
T5	255	T5	410	T5	575	T5	800	T5	1200	T5	2360	T5	7100
T5	260	T5	420	T5	590	T5	815	T5	1215	T5	2500	T5	7500
T5	270	T5	425	T5	600	T5	830	T5	1275	T5	2650		
T5	275	T5	430	T5	610	T5	840	T5	1280	T5	2800		
T5	280	T5	435	T5	615	T5	850	T5	1315	T5	3000		
T5	295	T5	440	T5	620	T5	860	T5	1350	T5	3150		

Overige breedtematen op aanvraag
 Other belt widths on request

Overige lengtematen op aanvraag
 Other belt lengths on request

TANDRIEMEN T10 / T10-DL
TIMING BELTS T10 / T10-DL
ZAHNRIEMEN T10 / T10-DL
COURROIES DENTÉES T10 / T10-DL

Metrische steek 10 mm / Tandvorm vlgs. DIN 7721
 Metric pitch 10 mm / Tooth shape acc to. DIN 7721

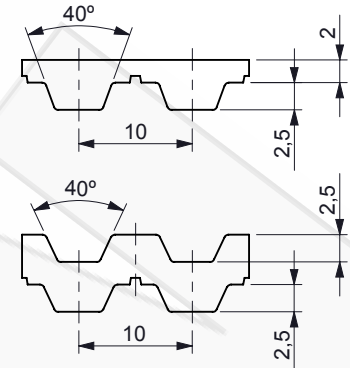


Leverbaar met / in:

Materiaal PU (standaard)
 Staal (S) / Kevlar (K) / RVS inlage (SS)
 Speciale bekleding op aanvraag
 Gelaste nokken op rugzijde
 Tand- en/of rugzijde nylon bekleedt
 Tand voorzien van schroefverbinding
 Dubbelzijdige uitvoering

Available with / in:

Material PU (standard)
 Steel (S) / Kevlar (K) / Stainless steel (SS) inlay
 Specific surfaces on request
 Welded-on profiles on back side
 Tooth and/or backside nylon covered
 Tooth available with screwed joint
 Double sided execution



Technische data T10 (PU) / Technical data T10 (PU)			
Vermogenoverbrenging	Power transmission	≤ 30 Kw	
Maximaal toerental	Maximum rpm	ca. 10.000 min-1	
Maximum snelheid	Top speed	ca. 60 ms-1	
Tandtalpoelie	Number of teeth	min. z=12	
Breukbelasting per 25 mm tandbreedte	Breaking load per 25 mm tooth width	Staal / Steel (S)	6660 N / 25 mm
		Kevlar / Kevlar (K)	8145 N / 25 mm
Max. tandriembelasting per 25 mm tandbreedte (veiligheidsfactor > 4)	Max. timing belt load per 25 mm tooth width (safety factor > 4)	Eindig / Open ended (S)	2200 N / 25 mm
Staal en Kevlar	Steel and Kevlar	Gelast / Welded (S)	1100 N / 25 mm
		Eindig / Open ended (K)	1750 N / 25 mm
		Gelast / Welded (K)	870 N / 25 mm
Specifiek tandriem gewicht bij riembreedte 25 mm	Specific timing belt weight for belt width 25 mm	Staal / Steel (ca.)	0,11 kg / m
		Kevlar / Kevlar (ca.)	0,09 kg / m

Wikkellengtes / Sleeve lengths ---- Breedtematen / Width size 12 / 16 / 25 / 32 / 50 [mm]

K.T.N. Number	Length [mm]	K.T.N. Number	Length [mm]	K.T.N. Number	Length [mm]	K.T.N. Number	Length [mm]	K.T.N. Number	Length [mm]	K.T.N. Number	Length [mm]	K.T.N. Number	Length [mm]
T10	260	T10	560	T10	800	T10	1000	T10	1350	T10	1800	T10	4250
T10	320	T10	600	T10	810	T10	1010	T10	1390	T10	1880	T10	4500
T10	340	T10	610	T10	840	T10	1050	T10	1400	T10	1960	T10	4780
T10	350	T10	630	T10	850	T10	1080	T10	1420	T10	2250	T10	4750
T10	370	T10	650	T10	880	T10	1100	T10	1440	T10	2360	T10	5000
T10	390	T10	660	T10	890	T10	1110	T10	1450	T10	2500	T10	5300
T10	400	T10	680	T10	900	T10	1140	T10	1460	T10	2650	T10	5600
T10	410	T10	690	T10	910	T10	1150	T10	1500	T10	2800	T10	6000
T10	440	T10	700	T10	920	T10	1200	T10	1560	T10	3000	T10	6300
T10	450	T10	720	T10	950	T10	1210	T10	1600	T10	3100	T10	6700
T10	480	T10	730	T10	960	T10	1240	T10	1610	T10	3150	T10	7100
T10	500	T10	750	T10	970	T10	1250	T10	1700	T10	3350	T10	7500
T10	530	T10	760	T10	980	T10	1300	T10	1750	T10	3750	T10	8000
T10	550	T10	780	T10	990	T10	1320	T10	1780	T10	4000	T10	9000

Overige breedtematen op aanvraag
 Other belt widths on request

Overige lengtematen op aanvraag
 Other belt lengths on request

TANDRIEMEN T20 / T20-DL
TIMING BELTS T20 / T20-DL
ZAHNRIEMEN T20 / T20-DL
COURROIES DENTÉES T20 / T20-DL

Metrische steek 20 mm / Tandvorm vlg. DIN 7721
 Metric pitch 20 mm / Tooth shape acc to. DIN 7721

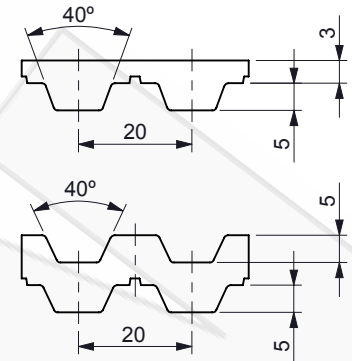


Leverbaar met / in:

Materiaal PU (standaard)
 Staal (S) / Kevlar (K) / RVS inlage (SS)
 Speciale bekleding op aanvraag
 Gelaste nokken op rugzijde
 Tand- en/of rugzijde nylon bekleedt
 Tand voorzien van schroefverbinding
 Dubbelzijdige uitvoering

Available with / in:

Material PU (standard)
 Steel (S) / Kevlar (K) / Stainless steel (SS) inlay
 Specific surfaces on request
 Welded-on profiles on back side
 Tooth and/or backside nylon covered
 Tooth available with screwed joint
 Double sided execution



11

Technische data T20 (PU) / Technical data T20 (PU)

Vermogensoverbrenging Maximaal toerental Maximum snelheid Tandtalpoelie	Power transmission Maximum rpm Top speed Number of teeth	≤ 100 Kw ca. 6.500 min-1 ca. 40 ms-1 min. z=15
Breukbelasting per 25 mm tandbreedte	Breaking load per 25 mm tooth width	Staal / Steel (S) 13435 N / 25 mm Kevlar / Kevlar (K) 16010 N / 25 mm
Max. tandriembelasting per 25 mm tandbreedte (veiligheidsfactor > 4) Staal en Kevlar	Max. timing belt load per 25 mm tooth width (safety factor > 4) Steel and Kevlar	Eindig / Open ended (S) 3360 N / 25 mm Gelast / Welded (S) 1680 N / 25 mm Eindig / Open ended (K) 2900 N / 25 mm Gelast / Welded (K) 1450 N / 25 mm
Specifiek tandriem gewicht bij riembreedte 25 mm	Specific timing belt weight for belt width 25 mm	Staal / Steel (ca.) 0,20 kg / m Kevlar / Kevlar (ca.) 0,19 kg / m

Wikkellengtes / Sleeve lengths ---- Breedtematen / Width sizes 32 / 50 / 75 / 100 [mm]

K.T.N. Number	Length [mm]	K.T.N. Number	Length [mm]	K.T.N. Number	Length [mm]	K.T.N. Number	Length [mm]	K.T.N. Number	Length [mm]	K.T.N. Number	Length [mm]
T20	1260	T20	1800	T20	2360	T20	3100	T20	4000	T20	5600
T20	1460	T20	1880	T20	2500	T20	3160	T20	4260	T20	6000
T20	1500	T20	1900	T20	2600	T20	3360	T20	4500	T20	6300
T20	1600	T20	2000	T20	2660	T20	3560	T20	4760	T20	6700
T20	1700	T20	2120	T20	2800	T20	3620	T20	5000	T20	7100
T20	1780	T20	2240	T20	3000	T20	3760	T20	5300	T20	7500
T20		T20		T20		T20		T20		T20	8000
										T20	8500
										T20	9000

Overige breedtematen op aanvraag
 Other belt widths on request

Overige lengtematen op aanvraag
 Other belt lengths on request