

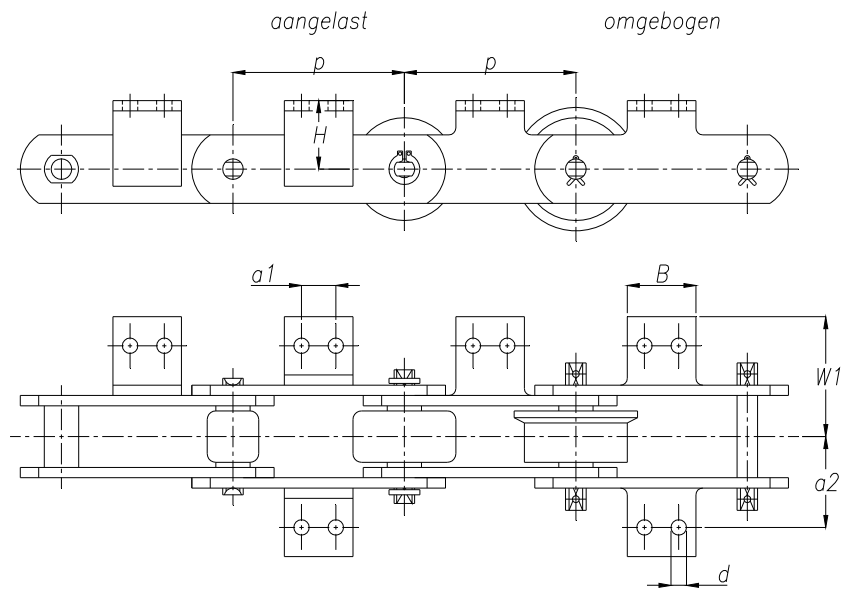
TRANSPORTKETTINGEN

Transportkettingen meenemers

DIN 8167 / ISO 1977

Ketting nummer	Steek		d [mm]	a1 [mm]	B [mm]	H [mm]	W1~ [mm] [max]	Hoeklijn
	p [mm]	a2 [mm]						
M 20	40	27	6,6	•	14	16	42	*
	50			•	14			*
	63			20	35			25 x 25 x 3
	80			35	50			
	100			50	65			
	125			50	65			
M 28	50	32	9	•	20	20	50	*
	63			•	20			*
	80			25	45			20 x 30 x 3
	100			40	60			
	125			65	85			
	160			65	85			
M 40	63	35	9	•	20	25	56	*
	80			20	40			30 x 30 x 3
	100			40	60			
	125			65	85			
	160			65	85			
	200			65	85			
M 56	63	44	11	•	22	30	70	*
	80			•	22			*
	100			25	50			40 x 40 x 4
	125			50	75			
	160			85	110			
	200			85	110			
M 80	80	48	11	•	22	35	80	*
	100			•	22			*
	125			50	75			40 x 40 x 4
	160			85	110			
	200			125	150			
	250			125	150			
M112	80	55	14	•	28	40	92	50 x 50 x 6
	100			•	28			
	125			35	65			
	160			65	95			
	200			100	130			
	250			100	130			
M160	100	62	14	•	30	45	100	50 x 50 x 6
	125			•	30			
	160			50	80			
	200			85	115			
	250			145	175			
	315			145	175			
400	145	175						
500	145	175						

TRANSPORTKETTINGEN



• 1 Bevestigingsgat

* Hoeklijn omgebogen

Ketting nummer	Steek p [mm]	a2 [mm]	d [mm]	a1 [mm]	B [mm]	H [mm]	W1~ [mm] [max]	Hoeklijn	
M224	125	70	18	•	35	55	114	60 x 60 x 8	
	160			•	35				
	200			•	65				100
	250			•	125				160
	315			•	190				225
	400			•	190				225
	500			•	190				225
	630			•	190				225
M315	160	80	18	•	35	65	125	70 x 70 x 9	
	200			•	50				85
	250			•	100				135
	315			•	155				190
	400			•	155				190
	500			•	155				190
	630			•	155				190
	M450			200	90				18
250		•	85	125					
315		•	155	195					
400		•	240	280					
500		•	240	280					
630		•	240	280					
800		•	240	280					
M630		250	115	24		•	50	90	
	315	•			100	150			
	400	•			190	240			
	500	•			300	350			
	630	•			300	350			
	800	•			300	350			
	1000	•			300	350			
	M900	250			140	30	•		60
315		•	65	125					
400		•	155	215					
500		•	240	300					
630		•	240	300					
800		•	240	300					
1000		•	240	300					