

# TRANSPORTKETTINGEN

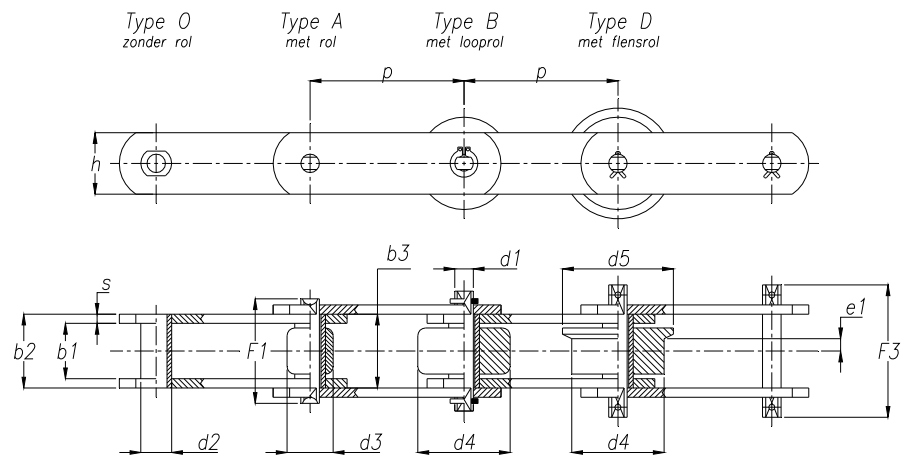
## Transportkettingen (massievebout)

DIN 8167

ISO 1977

Ketting nummer	Steek p [mm]	Inwendige breedte b1 [mm]	b2 [mm]	b3 [mm]	Pen- diameter d1 [mm]	Bus- diameter d2 (0) [mm]	Rol- diameter d3 (A) [mm]	Rol- diameter d4 (B) [mm]
M 20	40 50 63 80 100 125 160	16	22	22,2	6	9	12,5	25
M 28	50 63 80 100 125 160 200	18	25	25,2	7	10	15	30
M 40	63 80 100 125 160 200 250	20	28	28,3	8,5	12,5	18	36
M 56	63 80 100 125 160 200 250	24	33	33,3	10	15	21	42
M 80	80 100 125 160 200 250 315	28	39	39,4	12	18	25	50
M 112	80 100 125 160 200 250 315 400	32	45	45,5	15	21	30	60

# TRANSPORTKETTINGEN



Flens / Rol diameter <b>d4/d5 (D)</b> [mm]	<b>e1</b> [mm]	Pen- lengte <b>F1</b> [mm]	Pen- lengte <b>F3</b> [mm]	Plaat hoogte <b>h</b> [mm]	Plaat dikte <b>s</b> [mm]	Schar- nierend opp. [cm <sup>2</sup> ]	Maximale Opperv- vlaktedruk [N/cm <sup>2</sup> ]	Breuk belasting [kN]
25 / 30	4	31,5	36,2	18	2,5	1,32	2160	20
30 / 36	4,5	36	40,2	20	3	1,75	2290	28
36 / 42	4,5	41	47,2	25	3,5	2,38	2400	40
42 / 50	6	47,2	56,2	30	4	3,30	2430	56
50 / 60	7	56	64,2	35	5	4,68	2440	80
60 / 70	7,5	65	75,2	40	6	6,75	2370	112

# TRANSPORTKETTINGEN

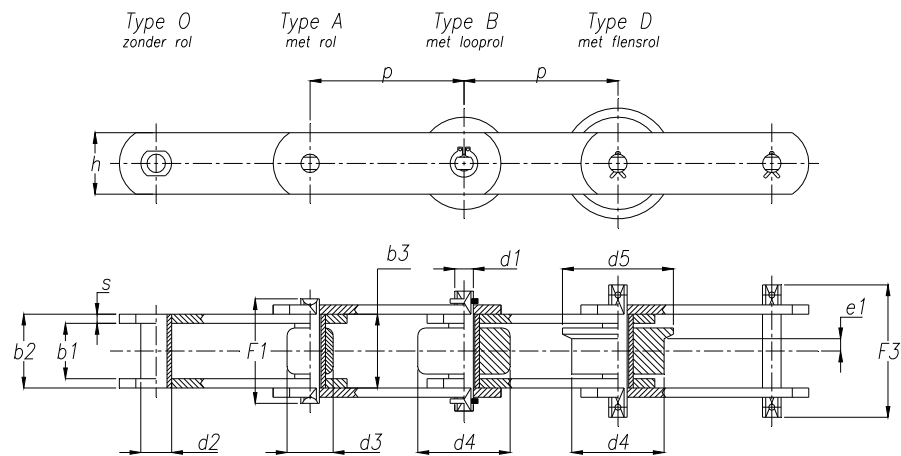
## Transportkettingen (massievebout)

DIN 8167

ISO 1977

Ketting nummer	Steek <b>p</b> [mm]	Inwendige breedte <b>b1</b> [mm]	<b>b2</b> [mm]	<b>b3</b> [mm]	Pen-diameter <b>d1</b> [mm]	Bus-diameter <b>d2</b> (0) [mm]	Rol-diameter <b>d3</b> (A) [mm]	Rol-diameter <b>d4</b> (B) [mm]
M 160	100 125 160 200 250 315 400 500	37	52	52,5	18	25	36	70
M 224	125 160 200 250 315 400 500 630	43	60	60,6	21	30	42	85
M 315	160 200 250 315 400 500 630	48	70	70,7	25	36	50	100
M 450	200 250 315 400 500 630 800	56	82	82,8	30	42	60	120
M 630	250 315 400 500 630 800 1000	66	96	97	36	50	70	140
M 900	250 315 400 500 630 800 1000	78	112	113	44	60	85	170

# TRANSPORTKETTINGEN



Flens / Rol diameter <b>d4/d5 (D)</b> [mm]	<b>e1</b> [mm]	Pen- lengte <b>F1</b> [mm]	Pen- lengte <b>F3</b> [mm]	Plaat hoogte <b>h</b> [mm]	Plaat dikte <b>s</b> [mm]	Schar- nierend opp. [cm <sup>2</sup> ]	Maximale Opperv- laktedruk [N/cm <sup>2</sup> ]	Breuk belasting [kN]
70 / 85	8,5	75	88,3	50	7	9,36	2440	160
85 / 100	10	86,3	99,3	60	8	12,60	2540	224
100 / 120	10,5	100,3	120,3	70	10	17,50	2570	315
120 / 140	11,5	117,3	141,3	80	12	24,60	2620	450
140 / 170	14,5	136,3	159,3	100	14	34,56	2610	630
170 / 210	17	158	179,3	120	16	49,28	2610	900

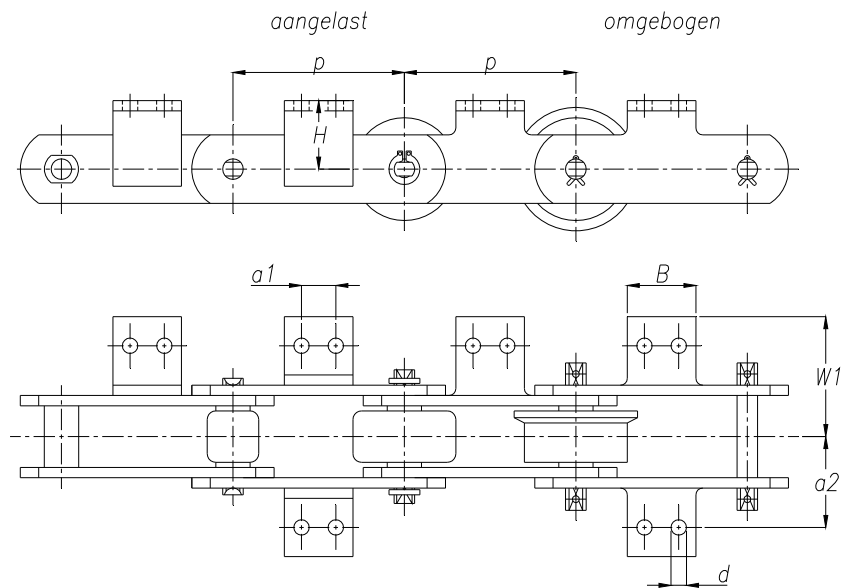
# TRANSPORTKettingen

## Transportkettingen meenemers

### DIN 8167 / ISO 1977

Ketting nummer	Steek	a2 [mm]	d [mm]	a1 [mm]	B [mm]	H [mm]	W1~ [mm] [max]	Hoeklijn	
	p [mm]								
M 20	40	27	6,6	•	14	16	42	*	
	50			•	14			*	
	63				20			35	25 x 25 x 3
	80				35			50	
	100				50			65	
	125				50			65	
M 28	50	32	9	•	20	20	50	*	
	63			•	20			*	
	80				25			45	20 x 30 x 3
	100				40			60	
	125				65			85	
	160				65			85	
M 40	63	35	9	•	20	25	56	*	
	80				20			40	30 x 30 x 3
	100				40			60	
	125				65			85	
	160				65			85	
	200				65			85	
M 56	63	44	11	•	22	30	70	*	
	80			•	22			*	
	100				25			50	40 x 40 x 4
	125				50			75	
	160				85			110	
	200				85			110	
M 80	80	48	11	•	22	35	80	*	
	100			•	22			*	
	125				50			75	40 x 40 x 4
	160				85			110	
	200				125			150	
	250				125			150	
M112	80	55	14	•	28	40	92	50 x 50 x 6	
	100			•	28				
	125				35			65	
	160				65			95	
	200				100			130	
	250				100			130	
M160	100	62	14	•	30	45	100	50 x 50 x 6	
	125			•	30				
	160				50			80	
	200				85			115	
	250				145			175	
	315				145			175	
400		145	175						
500		145	175						

# TRANSPORTKETTINGEN



• 1 Bevestigingsgat \* Hoeklijn omgebogen

Ketting nummer	Steek <b>p</b> [mm]	<b>a2</b> [mm]	<b>d</b> [mm]	<b>a1</b> [mm]	<b>B</b> [mm]	<b>H</b> [mm]	<b>W1~</b> [mm] [max]	Hoeklijn
M224	125	70	18	•	35	55	114	60 x 60 x 8
	160			•	35			
	200			65	100			
	250			125	160			
	315			190	225			
	400			190	225			
	500			190	225			
	630			190	225			
M315	160	80	18	•	35	65	125	70 x 70 x 9
	200			50	85			
	250			100	135			
	315			155	190			
	400			155	190			
	500			155	190			
	630			155	190			
	M450			200	90			
250		85	125					
315		155	195					
400		240	280					
500		240	280					
630		240	280					
800		240	280					
M630		250	115	24		•	50	90
	315	100			150			
	400	190			240			
	500	300			350			
	630	300			350			
	800	300			350			
	1000	300			350			
	M900	250			140	30	•	
315		65	125					
400		155	215					
500		240	300					
630		240	300					
800		240	300					
1000		240	300					