

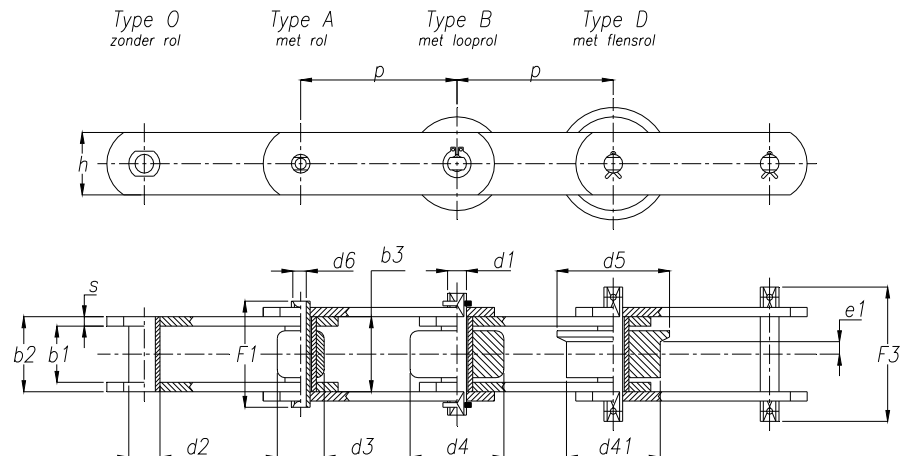
# TRANSPORTKETTINGEN

## Transportkettingen (massievebout/hollebout)

DIN 8165

Ketting nummer	Steek <b>p</b> [mm]	Inwendige breedte <b>b1</b> [mm]	<b>b2</b> [mm]	<b>b3</b> [mm]	Pen- diameter <b>d1</b> [mm]	Bus- diameter <b>d2</b> (O) [mm]	Rol- diameter <b>d3</b> (A) [mm]	Rol- diameter <b>d4</b> (B) [mm]	Hollebout boring <b>d6</b> [mm]
FV 40	40 50 63 80 100 125 160	18	24,5	25	10	15	20	32	-
FV 63	63 80 100 125 160 200	22	30,5	31	12	18	26	40	8
FV 90	63 80 100 125 160 200 250	25	35,5	36	14	20	30	48	10
FV 112	100 125 160 200 250	30	42,5	43	16	22	32	55	11
FV 140	100 125 160 200 250 315	35	47,5	48	18	26	36	60	12
FV 180	100 125 160 200 250 315 400	45	61,5	62,5	20	30	42	70	14

# TRANSPORTKETTINGEN



Flens / Rol diameter <b>d41/d5 (D)</b> [mm]	<b>e1</b> [mm]	Pen- lengte <b>F1</b> [mm]	Pen- lengte <b>F3</b> [mm]	Plaat hoogte <b>h</b> [mm]	Plaat dikte <b>s</b> [mm]	Schar- nierend opp. [cm <sup>2</sup> ]	Maximale Oppervlakte- druk [N/cm <sup>2</sup> ]	Breuk bel. massieve/holle- bout [kN]
- - 40 / 48	4	37	43	26	3	2,5	2680	40 / -
- 50 / 60	5	46	55	30	4	3,7	2840	63 / 46
- 63 / 73	6,5	53	62	35	5	5	3000	90 / 73
72 / 87	7,5	63	71	40	6	6,8	2750	112 / 90
- 80 / 95	9	68	80	45	6	8,6	2720	140 / 110
- 100 / 120	13	86	99	50	8	12,3	2440	180 / 145

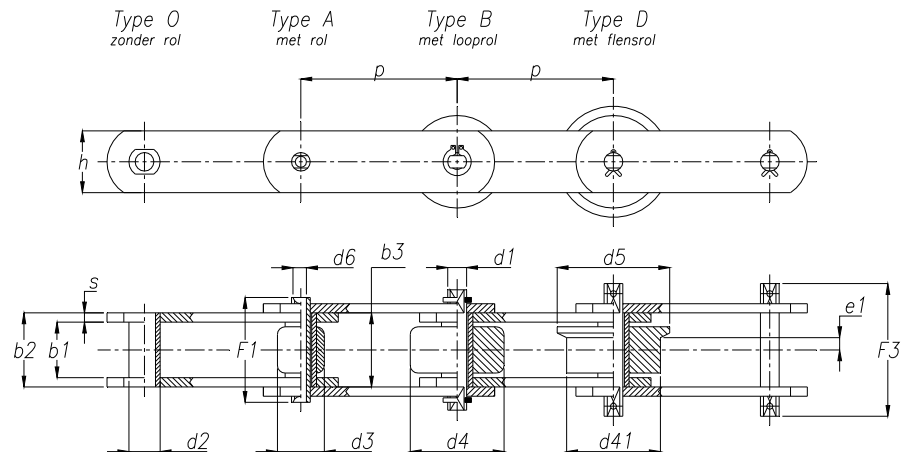
# TRANSPORTKETTINGEN

## Transportkettingen (massievbout/hollebout)

DIN 8165

Ketting nummer	Steek p [mm]	Inwendige breedte b1 [mm]	b2 [mm]	b3 [mm]	Pen- diameter d1 [mm]	Bus- diameter d2 (0) [mm]	Rol- diameter d3 (A) [mm]	Rol- diameter d4 (B) [mm]	Hollebout boring d6 [mm]
FV 250	100 125 160 200 250 315 400	55	72	73	26	36	50	80	18
FV 315	100 125 160 200 250 315 400 500	65	86	87	30	42	60	90	20
FV 400	100 125 160 200 250 315 400 500	70	96	97	32	44	60	100	22
FV 500	100 125 160 200 250 315 400 500	80	106	107	36	50	70	110	26
FV 630	125 160 200 250 315 400 500	90	116	117	42	56	80	120	30

# TRANSPORTKETINGEN



Flens / Rol-diameter <b>d41/d5 (D)</b> [mm]	<b>e1</b> [mm]	Pen- lengte <b>F1</b> [mm]	Pen- lengte <b>F3</b> [mm]	Plaat hoogte <b>h</b> [mm]	Plaat dikte <b>s</b> [mm]	Schar- nierend opp. [cm <sup>2</sup> ]	Maximale Opperv- laktedruk [N/cm <sup>2</sup> ]	Breuk bel. massieve/holle- bout [kN]
- - 125 / 145	15	98	113	60	8	18,7	2230	250 / 215
- - 140 / 170	18	117	129	70	10	25,8	2040	315 / 295
- - 150 / 185	20	131	149	70	12	30,7	2170	400 / 330
- - 160 / 195	21	141	160	80	12	38,2	2180	500 / 440
- - 170 / 210	22	153	170	100	12	48,7	2160	630 / 520

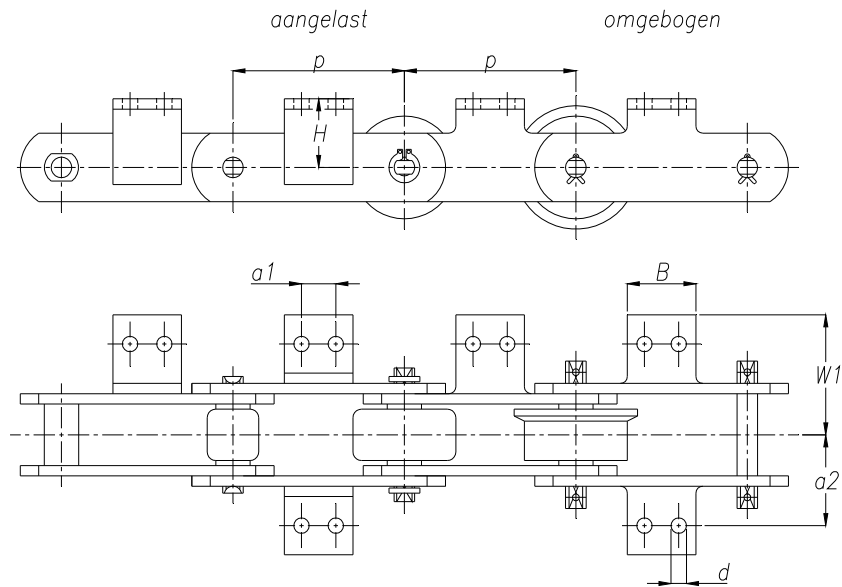
# TRANSPORTKETTINGEN

## Transportkettingen meenemers

### DIN 8165

Ketting nummer	Steek p [mm]	a2 [mm]	d [mm]	a1 [mm]	B [mm]	H [mm]	W1~ [mm] [max]	Hoeklijn
FV 40	50	25	6,4	•	25	20	49	*
	63			•	31			*
	80			•	40			*
	100			30	50			*
FV 63	63	34	8,4	•	40	30	50	*
	80			•	40			30 x 4
	100			30	50			
	125			40	60			
	160			50	70			
FV 90	100	40	8,4	30	50	35	63	40 x 5
	125			40	60			
	160			50	70			
	200			60	80			
	250			65	85			
FV112	100	50	11	30	50	40	68	40 x 6
	125			40	65			
	160			50	75			
	200			65	90			
	250			80	105			
FV140	100	50	11	30	55	45	80	50 x 7
	125			40	65			
	160			50	75			
	200			65	90			
	250			80	105			
FV180	125	64	13	35	63	45	90	50 x 7
	160			50	80			
	200			65	95			
	250			80	110			
	315			100	130			
	400			100	130			

# TRANSPORTKETTINGEN



• 1 Bevestigingsgat

\* Hoeklijn aangebogen

Ketting nummer	Steek <b>p</b> [mm]	<b>a2</b> [mm]	<b>d</b> [mm]	<b>a1</b> [mm]	<b>B</b> [mm]	<b>H</b> [mm]	<b>W1~</b> [mm] [max]	Hoeklijn
FV250	125	69	13	•	50	55	110	65 x 7
	160			50	80			
	200			65	95			
	250			80	110			
	315			100	130			
	400			100	130			
FV315	160	85	13	•	50	60	124	70 x 9
	200			65	95			
	250			80	110			
	315			100	130			
	400			100	130			
FV400	160	95	17	•	50	65	131	70 x 11
	200			60	100			
	250			80	120			
	315			100	140			
	400			100	140			
FV500	160	100	17	•	50	70	146	80 x 12
	200			50	90			
	250			80	120			
	315			100	140			
	400			100	140			
FV630	200	115	17	•	50	80	171	100 x 12
	250			70	110			
	315			100	140			
	400			100	140			
	500			100	140			