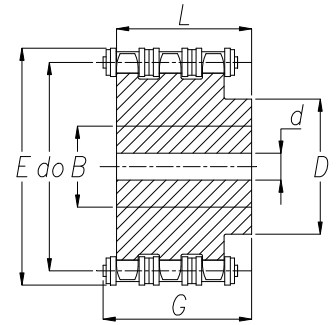


# KETTINGWIELEN TRIPLEX

## 06B-3 3/8" x 7/32"

- ketting • steek 9,525 mm  
 • inw. breedte 5,72 mm  
 • roldiameter 6,35 mm

voor kettingwielen vlg.: DIN 8187 - ISO R606



materiaal: staal

K.T.N. nummer	Aantal tanden z	Steek-cirkel do [mm]	Voor-boring d [mm]	Max. boring B [mm]	Naaf		Uitwendige		Gewicht ca. [kg/stuk]
					diameter D [mm]	lengte L [mm]	diameter E [mm]	breedte G [mm]	
06B3008	8	24,89	8	9,5	15	32	34	40	0,04
06B3009	9	27,85	8	11	18	32	37	40	0,05
06B3010	10	30,82	10	12	20	32	40	40	0,06
06B3011	11	33,81	12	15	22	35	43	43	0,10
06B3012	12	36,80	12	17	25	35	46	43	0,14
06B3013	13	39,80	12	18	28	35	49	43	0,20
06B3014	14	42,81	12	21	31	35	52	43	0,24
06B3015	15	45,81	12	22	34	35	55	43	0,30
06B3016	16	48,82	12	25	37	35	58	43	0,34
06B3017	17	51,84	12	27	40	35	61	43	0,40
06B3018	18	54,85	12	29	43	35	64	43	0,44
06B3019	19	57,87	12	30	46	35	67	43	0,50
06B3020	20	60,89	12	33	49	35	70	43	0,56
06B3021	21	63,91	16	35	52	40	73	48	0,60
06B3022	22	66,93	16	37	55	40	76	48	0,73
06B3023	23	69,95	16	39	58	40	79	48	0,80
06B3024	24	72,97	16	41	61	40	82	48	0,93
06B3025	25	76,00	16	43	64	40	85	48	1,10
06B3026	26	79,02	16	45	67	40	88	48	1,12
06B3027	27	82,05	16	47	70	40	91	48	1,24
06B3028	28	85,07	16	49	73	40	94	48	1,40
06B3029	29	88,10	16	51	76	40	97	48	1,50
06B3030	30	91,12	16	53	79	40	100	48	1,60
06B3031	31	94,15	16	54	80	40	103	48	1,70
06B3032	32	97,18	16	54	80	40	106	48	1,80
06B3033	33	100,20	16	54	80	40	109	48	1,90
06B3034	34	103,23	16	57	85	40	112	48	2,00
06B3035	35	106,26	16	57	85	40	115	48	2,10
06B3036	36	109,29	16	60	90	40	118	48	2,20
06B3037	37	112,31	16	60	90	40	121	48	2,30
06B3038	38	115,34	16	60	90	40	124	48	2,50
06B3039	39	118,37	16	60	90	40	127	48	2,60
06B3040	40	121,40	16	60	90	40	130	48	2,70

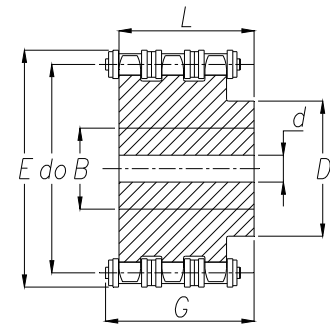
Tevens leverbaar met gewenste pasboring, spiebaan en stelschroefgat

# KETTINGWIELEN TRIPLEX

## 08B-3 1/2" x 5/16"

- ketting • steek 12,7 mm  
 • inw. breedte 7,75 mm  
 • roldiameter 8,51 mm

voor kettingwielen vlg.: DIN 8187 - ISO R606



materiaal: staal

K.T.N. nummer	Aantal tanden z	Steek- cirkel do [mm]	Voor- boring d [mm]	Max. boring B [mm]	Naaf		Uitwendige		Gewicht ca. [kg/stuk]
					diameter D [mm]	lengte L [mm]	diameter E [mm]	breedte G [mm]	
08B3008	8	33,18	10	12	20	46	46	55	0,18
08B3009	9	37,13	12	16	24	46	49	55	0,21
08B3010	10	41,10	12	19	28	46	54	55	0,26
08B3011	11	45,08	16	21	32	50	58	59	0,30
08B3012	12	49,07	16	23	35	50	62	59	0,34
08B3013	13	53,07	16	25	38	50	66	59	0,50
08B3014	14	57,07	16	28	42	50	70	59	0,60
08B3015	15	61,08	16	30	46	50	74	59	0,70
08B3016	16	65,10	16	34	50	50	78	59	0,83
08B3017	17	69,12	16	36	54	50	82	59	1,00
08B3018	18	73,14	16	39	58	50	86	59	1,20
08B3019	19	77,16	16	42	62	50	90	59	1,30
08B3020	20	81,18	16	44	66	50	94	59	1,40
08B3021	21	85,21	16	45	70	55	98	65	1,60
08B3022	22	89,24	16	45	70	55	102	65	1,80
08B3023	23	93,27	16	45	70	55	106	65	2,00
08B2024	24	97,30	16	46	75	55	110	65	2,20
08B3025	25	101,33	16	50	80	55	114	65	2,40
08B3026	26	105,36	20	57	85	55	118	65	2,44
08B3027	27	109,40	20	57	85	55	122	65	2,67
08B3028	28	113,42	20	60	90	55	126	65	2,80
08B3029	29	117,46	20	64	95	55	130	65	3,00
08B3030	30	121,50	20	70	100	55	134	65	3,30
08B3031	31	125,53	20	75	110	55	138	65	3,70
08B3032	32	129,57	20	75	110	55	142	65	4,00
08B3033	33	133,61	20	75	110	55	146	65	4,40
08B3034	34	137,64	20	75	110	55	150	65	4,70
08B3035	35	141,68	20	75	110	55	154	65	5,10
08B3036	36	145,72	25	80	120	55	158	65	5,40
08B3037	37	149,75	25	80	120	55	162	65	5,70
08B3038	38	153,79	25	80	120	55	166	65	6,00
08B3039	39	157,83	25	80	120	55	170	65	6,30
08B3040	40	161,87	25	80	120	55	174	65	6,60

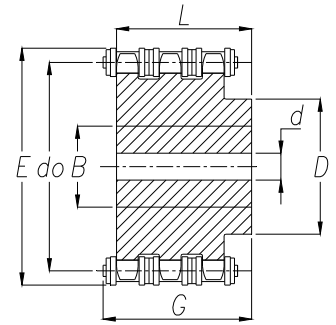
Tevens leverbaar met gewenste pasboring, spiebaan en stelschroefgat.

# KETTINGWIELEN TRIPLEX

## 10B-3 5/8" x 3/8"

- ketting • steek 15,875 mm  
 • inw. breedte 9,65 mm  
 • roldiameter 10,16 mm

voor kettingwielen vlg.: DIN 8187 - ISO R606



materiaal: staal

K.T.N. nummer	Aantal tanden z	Steek-cirkel do [mm]	Voor-boring d [mm]	Max. boring B [mm]	Naaf		Uitwendige		Gewicht ca. [kg/stuk]
					diameter D [mm]	lengte L [mm]	diameter E [mm]	breedte G [mm]	
10B3008	8	41,48	12	17	25	55	58	65	0,30
10B3009	9	46,41	12	20	30	55	62	65	0,40
10B3010	10	51,37	16	23	35	55	68	65	0,50
10B3011	11	56,34	16	26	39	55	72	65	0,60
10B3012	12	61,34	16	29	44	55	77	65	0,80
10B3013	13	66,34	16	33	49	55	82	65	1,00
10B3014	14	71,34	16	36	54	55	87	65	1,10
10B3015	15	76,34	16	34	59	55	92	65	1,60
10B3016	16	81,37	16	39	64	60	97	70	1,80
10B3017	17	86,39	16	40	69	60	102	70	2,00
10B3018	18	91,42	16	44	74	60	107	70	2,20
10B3019	19	96,45	16	46	79	60	112	70	2,60
10B3020	20	101,48	16	50	84	60	117	70	2,90
10B3021	21	106,51	20	55	85	60	122	70	3,10
10B3022	22	111,55	20	60	90	60	127	70	3,50
10B3023	23	116,59	20	64	95	60	132	70	4,00
10B3024	24	121,62	20	67	100	60	137	70	4,10
10B3025	25	126,66	20	70	105	60	142	70	4,60
10B3026	26	131,70	20	75	110	60	147	70	5,00
10B3027	27	136,74	20	75	110	60	152	70	5,50
10B3028	28	141,79	20	78	115	60	157	70	5,90
10B3029	29	146,83	20	78	115	60	162	70	6,30
10B3030	30	151,87	20	80	120	60	167	70	6,80
10B3031	31	156,92	20	80	120	60	173	70	7,10
10B3032	32	161,96	20	80	120	60	178	70	7,50
10B3033	33	167,01	20	80	120	60	183	70	7,90
10B3034	34	172,05	20	80	120	60	188	70	8,30
10B3035	35	177,10	20	80	120	60	193	70	8,60
10B3036	36	182,14	25	80	120	60	198	70	9,10
10B3037	37	187,19	25	80	120	60	203	70	9,60
10B3038	38	192,24	25	80	120	60	208	70	10,10
10B3039	39	197,29	25	80	120	60	213	70	10,50
10B3040	40	202,35	25	80	120	60	218	70	11,00

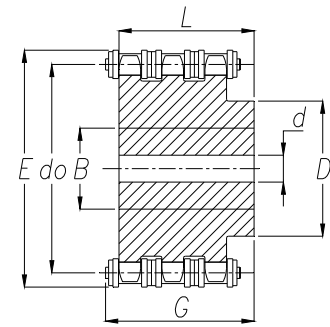
Tevens leverbaar met gewenste pasboring, spiebaan en stelschroefgat.

# KETTINGWIELEN TRIPLEX

## 12B-3 3/4" x 7/16"

ketting	• steek	19,05	mm
	• inw. breedte	11,68	mm
	• roldiameter	12,07	mm

voor kettingwielen vlg.: DIN 8187 - ISO R606



materiaal: staal

K.T.N. nummer	Aantal tanden <b>z</b>	Steek-cirkel <b>do</b> [mm]	Voor-boring <b>d</b> [mm]	Max. boring <b>B</b> [mm]	Naaf		Uitwendige		Gewicht ca. [kg/stuk]
					diameter <b>D</b> [mm]	lengte <b>L</b> [mm]	diameter <b>E</b> [mm]	breedte <b>G</b> [mm]	
12B3008	8	49,78	16	21	31	65	67	76	0,30
12B3009	9	55,70	16	25	37	65	73	76	0,50
12B3010	10	61,65	16	28	42	65	79	76	0,80
12B3011	11	67,62	20	32	47	70	85	81	1,10
12B3012	12	73,60	20	35	53	70	91	81	1,40
12B3013	13	79,60	20	39	59	70	97	81	1,70
12B3014	14	85,61	20	43	65	70	103	81	1,90
12B3015	15	91,62	20	45	71	70	109	81	2,20
12B3016	16	97,65	20	51	77	70	115	81	2,60
12B3017	17	103,67	20	55	83	70	121	81	2,90
12B3018	18	109,71	20	59	89	70	127	81	3,50
12B3019	19	115,74	20	60	95	70	133	81	4,20
12B3020	20	121,78	20	67	100	70	139	81	4,40
12B3021	21	127,82	25	67	100	70	145	81	4,70
12B3022	22	133,86	25	67	100	70	151	81	5,60
12B3023	23	139,90	25	75	110	70	157	81	6,30
12B3024	24	145,95	25	75	110	70	163	81	6,40
12B3025	25	151,99	25	80	120	70	169	81	7,60
12B3026	26	158,04	25	80	120	70	176	81	8,30
12B3027	27	164,09	25	80	120	70	182	81	8,80
12B3028	28	170,14	25	80	120	70	188	81	9,40
12B3029	29	176,20	25	80	120	70	194	81	9,90
12B3030	30	182,25	25	80	120	70	200	81	10,20
12B3031	31	188,30	25	85	130	70	206	81	11,00
12B3032	32	194,35	25	85	130	70	212	81	11,70
12B3033	33	200,41	25	85	130	70	218	81	12,50
12B3034	34	206,46	25	85	130	70	224	81	13,20
12B3035	35	212,52	25	85	130	70	230	81	14,00
12B3036	36	218,57	25	85	130	70	236	81	14,80
12B3037	37	224,63	25	85	130	70	242	81	15,60
12B3038	38	230,69	25	85	130	70	248	81	16,40
12B3039	39	236,74	25	85	130	70	254	81	17,20
12B3040	40	242,80	25	85	130	70	260	81	18,00

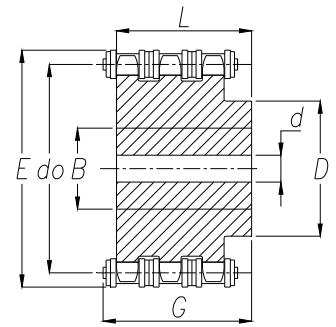
Tevens leverbaar met gewenste pasboring, spiebaan en stelschroefgat.

# KETTINGWIELEN TRIPLEX

## 16B-3 1" x 17,02 mm

- ketting • steek 25,4 mm  
 • inw. breedte 17,02 mm  
 • roldiameter 15,88 mm

voor kettingwielen vlg.s.: DIN 8187 - ISO R606



materiaal: staal

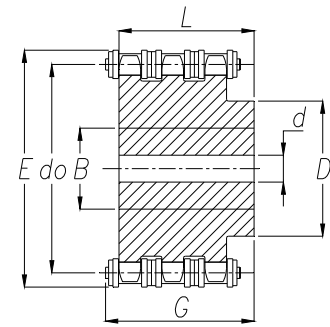
K.T.N. nummer	Aantal tanden z	Steek-cirkel do [mm]	Voor-boring d [mm]	Max. boring B [mm]	Naaf		Uitwendige		Gewicht ca. [kg/stuk]
					diameter D [mm]	lengte L [mm]	diameter E [mm]	breedte G [mm]	
16B3008	8	66,37	20	28	42	95	88	112	1,00
16B3009	9	74,27	20	34	50	95	96	112	1,30
16B3010	10	82,20	20	38	56	95	104	112	2,10
16B3011	11	90,15	25	43	64	100	112	117	2,80
16B3012	12	98,15	25	48	72	100	120	117	3,60
16B3013	13	106,14	25	50	80	100	128	117	3,80
16B3014	14	114,15	25	59	88	100	136	117	5,40
16B3015	15	122,17	25	60	96	100	144	117	6,60
16B3016	16	130,20	25	69	104	100	152	117	7,50
16B3017	17	138,23	25	75	112	100	160	117	8,20
16B3018	18	146,27	25	80	120	100	168	117	9,40
16B3019	19	154,32	25	85	128	100	176	117	10,60
16B3020	20	162,37	25	85	130	100	184	117	11,90
16B3021	21	170,42	25	85	130	100	192	117	13,20
16B3022	22	178,48	25	85	130	100	200	117	14,80
16B3023	23	186,54	25	85	130	100	208	117	16,40
16B3024	24	194,60	25	85	130	100	216	117	18,00
16B3025	25	202,66	30	85	130	100	224	117	19,50
16B3026	26	210,72	30	85	130	100	232	117	21,00
16B3027	27	218,79	30	85	130	100	240	117	22,50
16B3028	28	226,86	30	85	130	100	248	117	24,00
16B3029	29	234,93	30	85	130	100	256	117	25,00
16B3030	30	243,00	30	90	130	100	265	117	27,00
16B3031	31	251,07	30	95	140	100	273	117	29,00
16B3032	32	259,14	30	95	140	100	281	117	31,00
16B3033	33	267,21	30	95	140	100	289	117	33,00
16B3034	34	275,29	30	95	140	100	297	117	35,00
16B3035	35	283,36	30	95	140	100	305	117	37,00
16B3036	36	291,43	30	95	140	100	313	117	39,00
16B3037	37	299,51	30	95	140	100	321	117	41,00
16B3038	38	307,58	30	95	140	100	329	117	43,00
16B3039	39	315,67	30	95	140	100	337	117	45,00
16B3040	40	323,74	30	95	140	100	345	117	47,00

Tevens leverbaar met gewenste pasboring, spiebaan en stelschroefgat.

# KETTINGWIELEN TRIPLEX

## 20B-3 1 1/4" x 3/4"

ketting	• steek	31,75	mm
	• inw. breedte	19,56	mm
	• roldiameter	19,05	mm



voor kettingwielen vlg.: DIN 8187 - ISO R606

materiaal: staal

K.T.N. nummer	Aantal tanden z	Steek- cirkel do [mm]	Voor- boring d [mm]	Max. boring B [mm]	Naaf		Uitwendige		Gewicht  ca. [kg/stuk]
					diameter D [mm]	lengte L [mm]	diameter E [mm]	breedte G [mm]	
20B3008	8	82,96	25	35	53	110	110	130	2,70
20B3009	9	92,83	25	42	63	110	120	130	4,40
20B3010	10	102,75	25	47	70	110	130	130	5,10
20B3011	11	112,69	30	54	80	115	140	135	6,40
20B3012	12	122,67	30	62	90	115	150	135	7,90
20B3013	13	132,67	30	70	100	115	160	135	9,60
20B3014	14	142,69	30	75	110	115	170	135	11,10
20B3015	15	152,71	30	80	120	115	180	135	12,60
20B3016	16	162,74	30	80	120	115	190	135	14,60
20B3017	17	172,79	30	80	120	115	200	135	16,70
20B3018	18	182,84	30	80	120	115	210	135	19,00
20B3019	19	192,90	30	80	120	115	220	135	21,00
20B3020	20	202,96	30	80	120	115	230	135	23,00
20B3021	21	213,03	30	95	140	115	240	135	26,00
20B3022	22	223,10	30	95	140	115	250	135	28,00
20B3023	23	233,17	30	95	140	115	260	135	31,00
20B3024	24	243,25	30	95	140	115	270	135	32,00
20B3025	25	253,32	30	95	140	115	280	135	34,00
20B3026	26	263,40	30	100	150	115	290	135	37,00
20B3027	27	273,49	30	100	150	115	300	135	40,00
20B3028	28	283,56	30	100	150	115	311	135	42,00
20B3029	29	293,65	30	100	150	115	321	135	45,00
20B3030	30	303,75	30	100	150	115	331	135	48,00
20B3031	31	313,85	30	100	150	115	341	135	52,00
20B3032	32	323,91	30	100	150	115	351	135	55,00
20B3033	33	334,01	30	100	150	115	361	135	59,00
20B3034	34	344,10	30	100	150	115	371	135	62,00
20B3035	35	354,20	30	100	150	115	381	135	66,00
20B3036	36	364,29	30	100	150	115	391	135	70,00
20B3037	37	374,39	30	100	150	115	401	135	74,00
20B3038	38	384,48	30	100	150	115	411	135	78,00
20B3039	39	394,59	30	100	150	115	421	135	82,00
20B3040	40	404,68	30	100	150	115	431	135	86,00

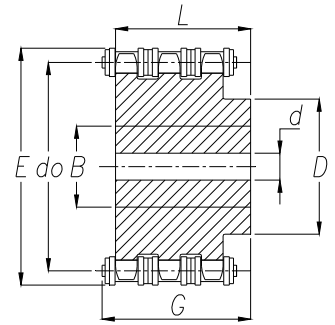
Tevens leverbaar met gewenste pasboring, spiebaan en stelschroefgat.

# KETTINGWIELEN TRIPLEX

## 24B-3 1 1/2 " x 1"

ketting • steek 38,1 mm  
 • inw. breedte 25,4 mm  
 • roldiameter 25,4 mm

voor kettingwielen vlg.: DIN 8187 - ISO R606



materiaal: staal

K.T.N. nummer	Aantal tanden z	Steek-cirkel do [mm]	Voor-boring d [mm]	Max. boring B [mm]	Naaf		Uitwendige		Gewicht ca. [kg/stuk]
					diameter D [mm]	lengte L [mm]	diameter E [mm]	breedte G [mm]	
24B3008	8	99,55	25	39	58	140	136	167	6,00
24B3009	9	111,39	25	47	70	140	148	167	7,00
24B3010	10	123,30	25	54	80	140	160	167	10,00
24B3011	11	135,23	30	62	90	150	172	177	12,00
24B3012	12	147,21	30	68	102	150	184	177	14,00
24B3013	13	159,21	30	70	114	150	196	177	15,00
24B3014	14	171,22	30	85	128	150	208	177	20,00
24B3015	15	183,25	30	90	132	150	220	177	24,00
24B3016	16	195,29	30	91	136	150	232	177	27,00
24B3017	17	207,35	30	100	140	150	244	177	30,00
24B3018	18	219,41	30	100	150	150	256	177	34,00
24B3019	19	231,48	30	110	160	150	268	177	38,00
24B3020	20	243,55	30	110	160	150	280	177	42,00
24B3021	21	255,63	30	110	160	150	292	177	46,00
24B3022	22	267,72	40	110	160	150	304	177	51,00
24B3023	23	279,81	40	110	160	150	316	177	55,00
24B3024	24	291,90	40	110	160	150	328	177	60,00
24B3025	25	303,99	40	110	160	150	340	177	66,00
24B3026	26	316,08	40	110	160	150	352	177	70,00
24B3027	27	328,19	40	110	160	150	364	177	75,00
24B3028	28	340,27	40	110	160	150	376	177	80,00
24B3029	29	352,38	40	110	160	150	388	177	85,00
24B3030	30	364,50	40	110	160	150	400	177	90,00
24B3031	31	376,62	40	110	160	150	412	177	96,00
24B3032	32	388,71	40	110	160	150	424	177	102,00
24B3033	33	400,81	40	110	160	150	436	177	108,00
24B3034	34	412,93	40	110	160	150	448	177	114,00
24B3035	35	425,04	40	110	160	150	461	177	120,00
24B3036	36	437,15	40	110	160	150	473	177	128,00
24B3037	37	449,27	40	110	160	150	485	177	136,00
24B3038	38	461,38	40	110	160	150	497	177	144,00
24B3039	39	473,50	40	110	160	150	509	177	152,00
24B3040	40	485,62	40	110	160	150	521	177	160,00

Tevens leverbaar met gewenste pasboring, spiebaan en stelschroefgat.